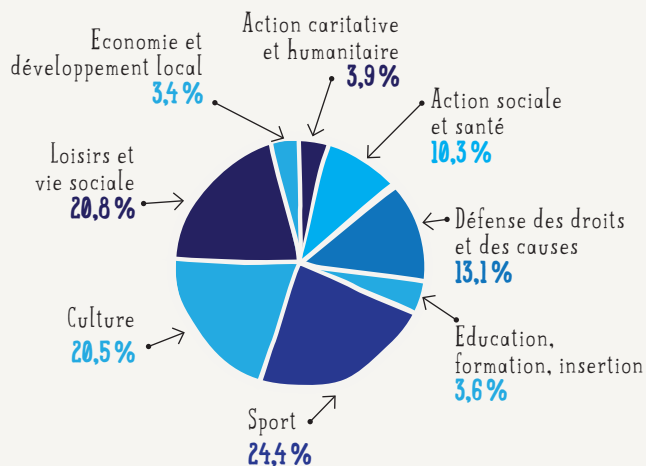


TOUT SAVOIR SUR LES ASSOS EN FRANCE

Il y a
1,3 millions d'assos

en France

DONT



10%

des hôpitaux
sont
associatifs



3%

des maisons
de retraite



50%

des crèches



70%

des structures
d'aide
à domicile



90%

des
établissements
d'accueil
d'enfants
handicapés



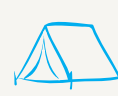
80%

des établissements
d'enseignement
culturel



+/- 2000

festivals
par an



2/3

des colonies
de vacances



+ de 90%

des clubs
sportifs

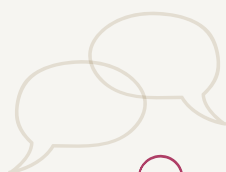
1/2

des Français

fait + confiance

aux assos qu'aux pouvoirs
publics pour gérer
les urgences sociales

ASSO



Près de **90%**

des jeunes en service civique
ont été volontaires dans une
asso, entre 2010 et 2015

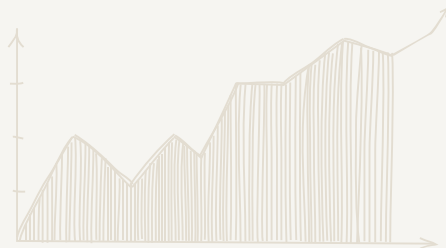
+14%

de bénévoles

2013



2010



67 000

nouvelles assos
créées chaque année
en moyenne

1 Français sur 2

est membre d'une asso

13 millions
sont bénévoles



La probabilité d'avoir
voté aux élections est

1,8 fois
supérieure

si on adhère à
une association



85 milliards €

de budget annuel total.

SOIT

3,2% du PIB

soit l'équivalent de l'industrie automobile



Les assos font vivre l'économie locale :

le 5^{ème} + gros employeur de l'Aude

est une asso sanitaire et sociale tout comme

le 5^{ème} + gros employeur du Lot.

Si on devait valoriser le bénévolat, il représenterait

1,5% du PIB



51%

Privé (vente d'activités, cotisations, dons)

49%

Public (Europe, État, collectivités locales)

réinvestis

Assos → Bénéfices → Projets associatifs



2,3 milliards d'€

de dons collectés par an



1 entreprise sur 4

développe des partenariats avec les assos



2 milliards d'€

de mécénat d'entreprises

1,8 millions de salariés (soit 1 sur 10)

+0,8% d'emplois en 2014



37%

de taux moyen d'accès à la formation contre 12% dans le privé

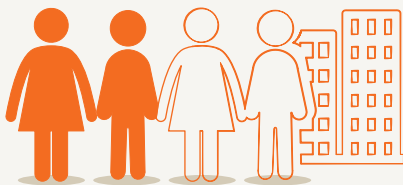


d'écarts de salaires : de 1 à 5 en asso contre 1 à 8 dans le privé



80%

des salariés satisfaits de leur travail



1 salarié associatif sur 2 est dans une asso de + de 50 salariés

70%

des salariés sont des femmes



d'1 salarié sur 2 du secteur social/ médico-social travaille dans une asso



1/4 des salariés à la culture



des salariés + diplômés que la moyenne : 42% de BAC+2

www.illustrationcreative.com - Sources : Enquête CNRS - Centre d'économie de la Sorbonne 2012 - Données ACOS-URSSAF - ISA - Traitement Recherches & Solidarités 2014 - Baromètre de la confiance 2014 - Comité de la Charité - Enquête France Bénévolat - 2013 - « La situation du bénévolat en France » - Baromètre Chorom - Qualité de vie au travail dans l'ESS - 2013 - Etude Deloitte 2014 - « Les rémunérations individuelles dans les associations ».