

## Analyse des évolutions nationales 2007-2010

### Précautions

- Ce bilan est réalisé à partir d'une extraction des ingénieries saisies par les DLA dans Enée avec une date de référence en 2010 pour les structures ayant le sport en secteur 1. Cette extraction date de décembre 2010, il se peut donc que des accompagnements 2010 courant sur plusieurs mois ne soient pas ou que partiellement saisis par les DLA (les DLA pouvant continuer à saisir des accompagnements 2010 en 2011)
- L'analyse de cette extraction nous permet de relever que les DLA saisissent très certainement les informations concernant les ingénieries de façon très différente (un exemple : certains DLA réalisent 3 saisies différentes pour trois prestations différentes au cours d'une ingénierie tandis que d'autres feront un seul enregistrement relatant les 3 prestations qui ont eu lieu au cours d'une même ingénierie ; autre exemple : une ingénierie portant sur le « mécénat » pourra être classée dans un « type de prestation » différent selon chaque DLA, recherche de financement pour l'un, consolidation d'activités pour l'autre...).
- Les ingénieries considérées dans les analyses concernent celles qui ont été inscrites par le DLA comme « commandée », « en cours », « achevée » ou « évaluée ». Les ingénieries qualifiées de « proposée », « décidée » et « annulée » n'ont pas été prises en compte.
- 2 structures remplissant les caractéristiques précédentes n'ont pas été prises en compte pour l'analyse car elles s'éloignent en réalité du secteur sport (office de tourisme, centre social).
- Ces éléments chiffrés ne doivent pas être comparés aux synthèses Enée nationales ou régionales. En effet, les dates d'extraction étant différentes, les retraitements d'informations ne s'établissant pas sur les mêmes critères toute comparaison serait FAUSSEE.

**AINSI IL NOUS SEMBLE ESSENTIEL DE PRENDRE EN COMPTE CES ELEMENTS / FACTEURS « LIMITANT » ET DE CONSIDERER CES ELEMENTS CHIFFRES QUE COMME DE GRANDES TENDANCES.**

Avant d'exposer les chiffres liés aux accompagnements des associations sportives réalisés dans le cadre du Dispositif Local d'Accompagnement, il s'agit de faire un point sur les termes employés dans les analyses.

« **Accompagnement** » = prise en charge par un chargé de mission DLA d'une association sportive sur une thématique définie après un diagnostic partagé. Attention, 3 accompagnements sont comptabilisés lorsqu'une même structure est prise en charge sur 3 thématiques différentes.

« **Ingénierie** » = prestation réalisée pour une structure (« ingénierie individuelle ») ou pour plusieurs structures (« ingénierie collective »). Attention, même si une ingénierie collective concerne plusieurs associations, elle n'est comptabilisée qu'une seule fois.

« **Structure bénéficiaire** » = structure ayant bénéficié d'au moins une ingénierie.

→ L'objectif de ce bilan est de fournir **une lecture nationale des évolutions** concernant les ingénieries réalisées dans le **secteur sport** entre **2007 et 2010**

## SOMMAIRE

1. EVOLUTION DU NOMBRE D'ACCOMPAGNEMENTS « SPORT », DU NOMBRE DE STRUCTURES BENEFICIAIRES ET DU NOMBRE D'INGENIERIES « SPORT » ENTRE 2007 ET 2010
2. EVOLUTION DE LA REPARTITION DES INGENIERIES INDIVIDUELLES ET COLLECTIVES ENTRE 2007 ET 2010

# Analyses des accompagnements DLA pour le secteur sportif

D'après les analyses du dispositif DLA, tous secteurs confondus, menées par l'Agence de Valorisation des Initiatives Socio-Economique (AVISE), il est possible de constater une baisse globale du nombre de structures accompagnées entre 2007 et 2010.

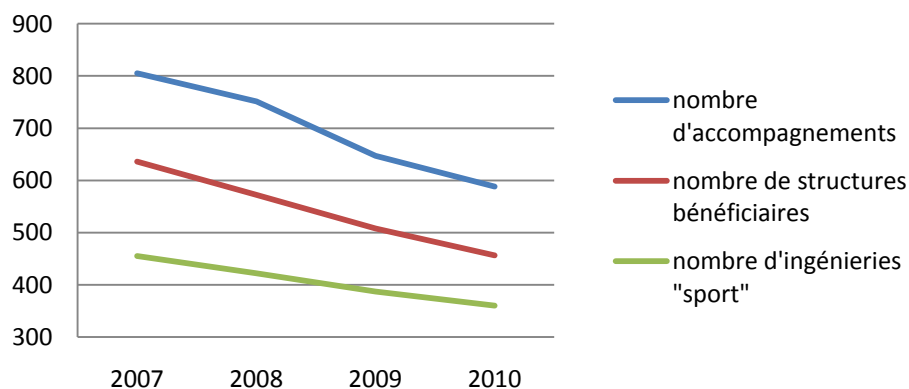
Pour l'AVISE, cette diminution est liée à plusieurs facteurs dont l'accroissement de la charge administrative liée d'une part à la réforme du conventionnement des DLA (réponse à un appel à projet) et la mise en œuvre de la « mesure d'impact » pour 300 structures (réalisation d'un suivi des structures et saisie d'indicateurs dans Enée). On constate également une légère baisse du budget moyen par DLA.

Entre 2007 et 2010, parallèlement à la diminution générale du nombre de structures accompagnées au sein du dispositif, il est possible de constater globalement une diminution de la part des structures sportives bénéficiaires.

## 1. EVOLUTION DU NOMBRE D'ACCOMPAGNEMENTS « SPORT », DU NOMBRE DE STRUCTURES BENEFICIAIRES ET DU NOMBRE D'INGENIERIES « SPORT » ENTRE 2007 ET 2010

	2007	2008	2009	2010
Nombre d'accompagnements	805	751	647	588
Nombre de structures bénéficiaires	636	572	508	456
Nombre d'ingénieries "sport"	455	422	387	360

**Evolution nationale des accompagnements "sport" réalisés dans le cadre du DLA entre 2007 et 2010**



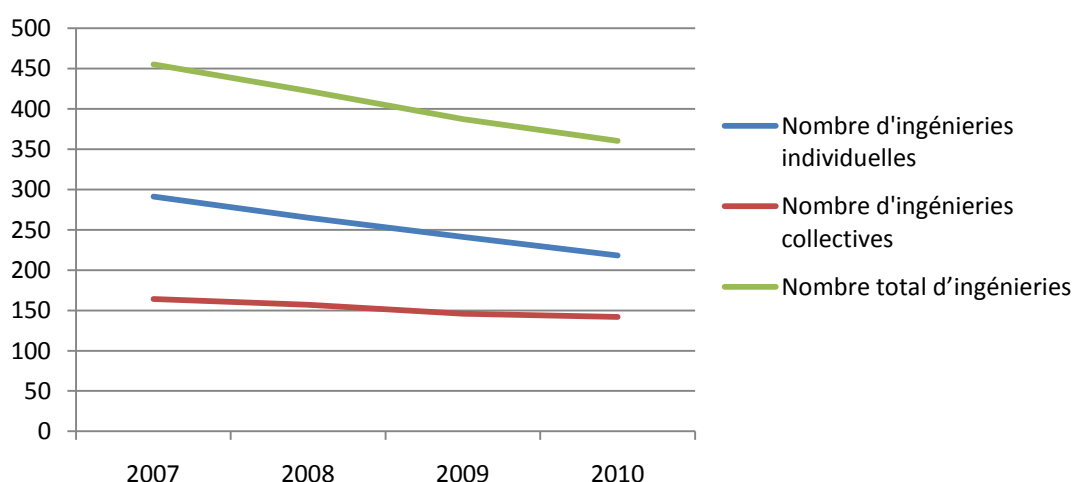
### Lecture

Entre 2007 et 2010, il est possible de constater une diminution significative et constante du nombre de structures bénéficiaires (-20%) et du nombre d'ingénieries « sport » individuelles et collectives (-15%).

## 2. EVOLUTION DE LA REPARTITION DES INGENIERIES INDIVIDUELLES ET COLLECTIVES ENTRE 2007 ET 2010

	2007	2008	2009	2010
Nombre d'ingénieries individuelles	291 (64%)	265 (63%)	241 (62%)	218 (61%)
Nombre d'ingénieries collectives	164 (36%)	157 (37%)	146 (38%)	142 (39%)
Nombre total d'ingénieries	455 (100%)	422 (100%)	387 (100%)	360 (100%)

Evolution du nombre d'ingénieries collectives et individuelles



### Lecture

Entre 2007 et 2010, la part des ingénieries individuelles reste plus importante que celle des ingénieries collectives. Cependant, il est possible de remarquer que la diminution de 15% des ingénieries « sport » s'accompagne d'une diminution plus forte des ingénieries individuelles (-25%) par rapport à celle des prestations collectives (-13%).

### Analyse

Entre 2007 et 2010, la diminution du nombre d'accompagnements pour le secteur sportif semble être liée à la baisse globale du nombre d'accompagnements DLA tous secteurs confondus et au fait que le secteur sport ne soit pas prioritaire dans certains territoires. Cependant, il semble également possible de mettre en relation cette tendance avec la structuration croissante du réseau « sport » et le renforcement des liens entre le dispositif DLA et le mouvement sportif. En effet, selon les compétences en matière d'accompagnement des fédérations sportives et des CROS-CDOS-CTOS, les associations sont orientées ou pas vers le Dispositif Local d'Accompagnement.

Enfin, la diminution plus importante du nombre de structures bénéficiaires par rapport à celle des ingénieries se traduit par une augmentation de la part des ingénieries collectives par rapport aux ingénieries individuelles.

Avec le soutien de

